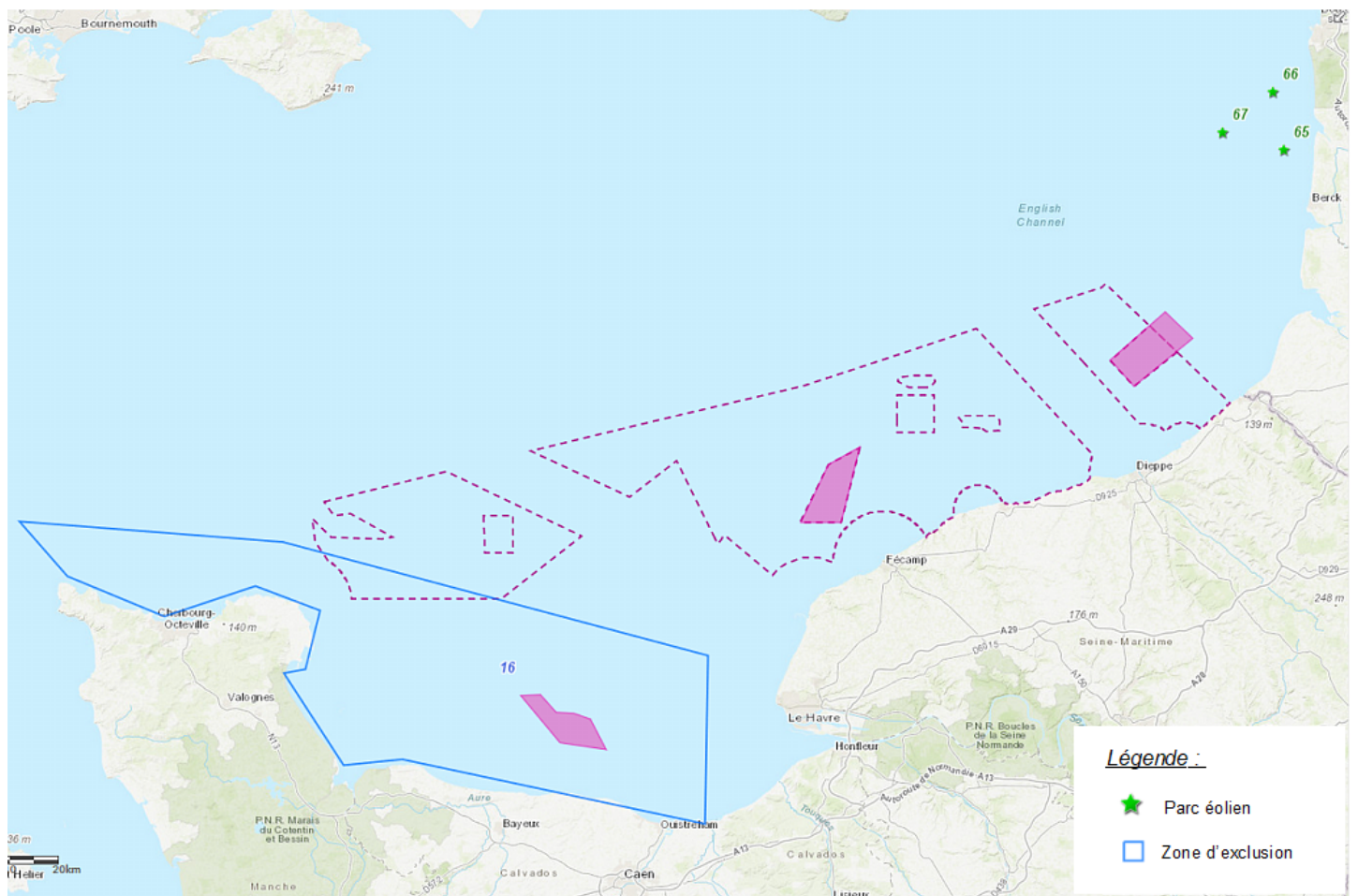


MA CARTE DE L'ÉOLIEN DANS LA MANCHE

Carte numéro : 24

Date de création : 05/07

Par : Citoyen anonyme



Propositions de parcs éoliens

Parc 65 à 67 : Mettons les éoliennes marines à proximité de leur plus grand fan, oui au parc éolien du Touquet Paris-Plage

Priorisation : 4

Propositions d'espaces à protéger

Espace 16 : La biodiversité, L'environnement et les milieux, Les paysages et le patrimoine

RECOMMANDATIONS

Sur l'avenir de l'éolien dans la Manche ?

Laissez la Manche et la Basse Normandie en général tranquille avec ces horreurs !
Un EPR, une usine de retraitement et maintenant une multiplication de parcs éoliens maritimes. Trop c'est trop

Sur l'aménagement de ce nouveau parc de 1 GigaWatt en particulier ?

On ne veut pas de vos éoliennes

Sur ce qui est nécessaire pour le bon déroulement du projet ?

Ne pas le faire et arrêter les autres projets