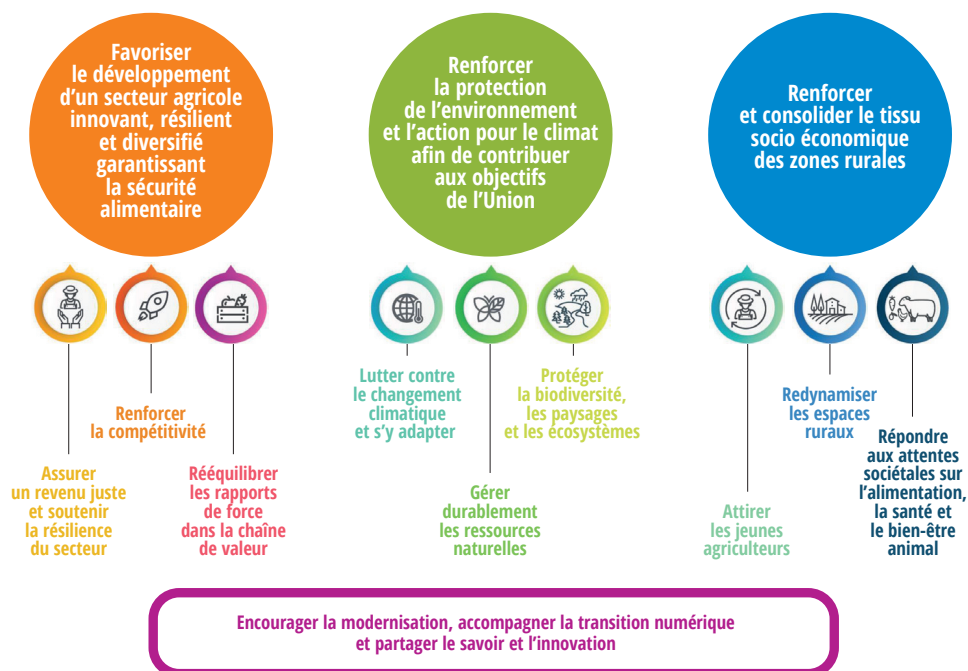


# AIDE À LA LECTURE DES FICHES 1 À 10

Le PSN s'articule autour d'un objectif transversal et de 3 objectifs généraux, structurés chacun en trois objectifs spécifiques comme l'illustre le graphique ci-dessous.



**Les fiches 1 à 9 correspondent à ces neuf objectifs spécifiques et la fiche 10 à l'objectif transversal. Elles suivent toutes le même plan :**

- définitions de concepts clefs (quand il y a lieu),
- diagnostic de la situation en France,
- effets de la PAC jusqu'à aujourd'hui.

Les besoins identifiés par l'Etat et les Régions, partagés avec les parties prenantes, sont consultables dans le projet de diagnostic en vue du futur PSN accessible à tous depuis le site Internet du ministère de l'Agriculture et de l'Alimentation :

<https://agriculture.gouv.fr/pac-post-2020-projet-de-diagnostic-en-vue-du-futur-plan-strategique-national>

Il est vivement conseillé de lire la fiche n° 13 « La PAC aujourd'hui » avant les fiches 1 à 10 car l'ensemble va de pair. Afin d'éviter le plus possible les redites, certaines notions ne sont développées qu'une seule fois.

Enfin, il est à noter que ces fiches ne portent que sur les dispositifs de la PAC puisqu'il s'agit de construire le PSN. Hors PAC, d'autres dispositifs peuvent être activés pour participer à l'atteinte des objectifs, mais ils ne sont pas traités dans ces fiches.